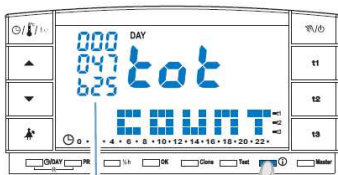


FUNZIONAMENTO MANUALE PERMANENTE

- Mantenere premuto il tasto "☀/☾" (circa 4 sec.), il simbolo "☀/☾" diventa fisso. Il livello di temperatura in corso è applicato a tutte le ore del giorno.
- Durante il funzionamento manuale è possibile impostare il livello di temperatura desiderato premendo i tasti t1, t2 o t3 e/o impostare il set di temperatura desiderato premendo direttamente i tasti ▲▼.

Il funzionamento manuale permanente resta attivo a tempo indeterminato.

- Per annullare il funzionamento manuale permanente premere brevemente il tasto "☀/☾", il simbolo "☀/☾" scompare e sul display apparirà la scala termica del giorno in corso, secondo il programma in funzione prima dell'inserimento del funzionamento in manuale permanente.



esempio del valore letto: 47625

VISUALIZZAZIONI CONSUMI

Premendo il tasto ① ad impulsi (in modo sequenziale) si possono visualizzare delle informazioni utili circa il funzionamento dell'impianto e del cronotermostato.

Le funzioni di visualizzazione dei contatori dei consumi sono possibili solamente a seconda della tipologia di impianto di contabilizzazione installato.
Per maggiori chiarimenti, richiedere informazioni al Gestore impianto.

CONTATORE PROGRESSIVO CONSUMI DELL'APPARTAMENTO

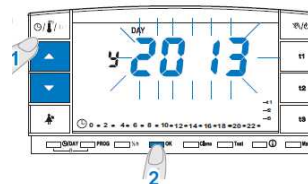
Premere una volta il tasto ①, sul display apparirà il contatore progressivo totale riferito ai consumi di riscaldamento dell'appartamento a cui fa capo il cronotermostato (valore riferito alla mezzanotte precedente).

Nel caso i contatori non siano disponibili da più di 5 giorni, sul display apparirà la scritta "Err COUNT" alternata ogni 6 secondi all'ultimo valore valido ricevuto. In questa condizione, premere il **tasto OK per 6 secondi** per forzare la ricezione dei dati senza attendere la mezzanotte.



GUIDA ALL'UTILIZZO DEL SISTEMA PERRY PER LA CONTABILIZZAZIONE DEL CALORE

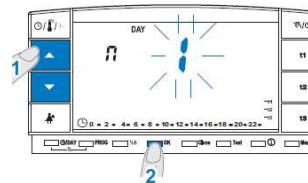
Impostazioni generali



1. Agendo sui tasti ▲ o ▼, inserire l'anno attuale.

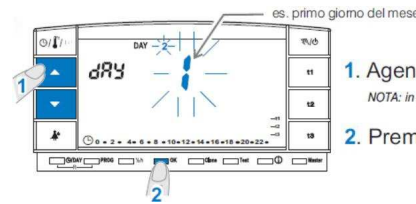
Regola generale: premendo ad impulsi si aumenta o diminuisce di una unità, la pressione prolungata attiva lo scorrimento rapido.

2. Premere il tasto OK.



1. Agendo sui tasti ▲ o ▼, inserire il mese attuale (es. 1 = gennaio).

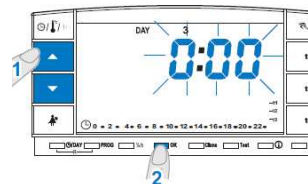
2. Premere il tasto OK.



1. Agendo sui tasti ▲ o ▼, inserire il giorno attuale

Nota: in alto al display a destra della scritta DAY si visualizza in automatico il giorno della settimana (es. 2 = Martedì).

2. Premere il tasto OK.

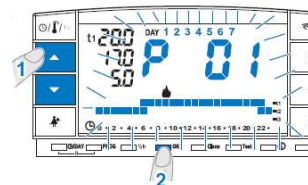


1. Agendo sui tasti ▲ o ▼, inserire l'ora e i minuti attuali.

Nota: premendo ad impulsi si aumenta o diminuisce di un minuto, la pressione prolungata attiva lo scorrimento rapido.

2. Premere il tasto OK.

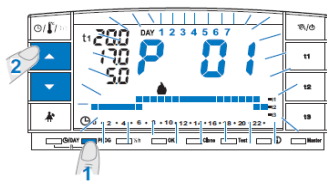
Nota: il cronotermostato durante l'anno effettua in automatico il cambio dell'ora legale / solare. Sul display appare il programma P 01 (in modo intermittente lento).



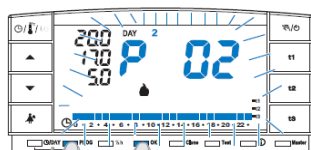
Nel cronotermostato sono presenti 3 programmi settimanali:
P 01 invernale ☀ preimpostato in fabbrica (riprogrammabile)
P 02 invernale ☀ (completamente programmabile)
P 03 estivo ☀ (completamente programmabile)

1. Agendo sui tasti ▲ o ▼ scegliere il programma desiderato
2. Premere il tasto OK.

Modifica di un programma settimanale

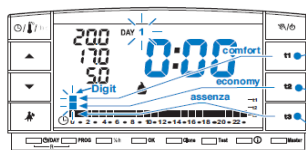


1. Premere il tasto **PROG** per entrare in visualizzazione programmi, sul display appare il programma in uso.
2. Agendo sui tasti ▲ o ▼, selezionare il programma da modificare.



Confermare la scelta tenendo premuto il tasto **OK** o **PROG** per almeno 4 secondi

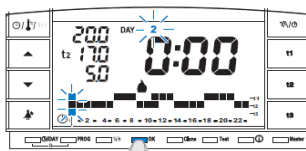
neri (uno dei due tasti) per almeno 4 secondi



- COMFORT (t1)** visualizzato dai digit in alto sulla scala termica
- ECONOMY (t2)** visualizzato dai digit in mezzo sulla scala termica
- ASSENZA (t3)** visualizzato dai digit in basso sulla scala termica

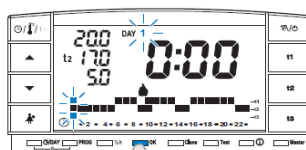


1. Agendo sui tasti **t1**, **t2**, **t3**, definire il profilo orario giornaliero delle temperature. La pressione dei tasti fissa la temperatura desiderata e avanza il digit di un ora. Per programmare la ½ ora, premere il tasto ½ h.
2. Confermare il profilo orario (24h) del giorno Lunedì (1) premendo il tasto **OK**.



Il display visualizza il giorno di Martedì (2) con il profilo orario programmato per il giorno precedente. È possibile copiarlo premendo il tasto **OK** oppure modificarlo come descritto sopra al punto C.

...Eseguire la stessa operazione per tutti i giorni della settimana...



Terminata la programmazione di **tutti i giorni della settimana** tenere premuto per 4 secondi il tasto **OK**.

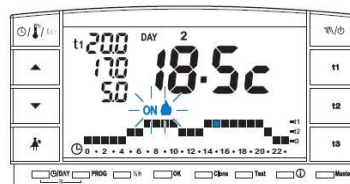
Tenere premuto per 4 secondi

SCelta DEL PROGRAMMA:

I programmi **P 01** e **P 02** sono destinati al funzionamento "Inverno" visualizzato sul display dal simbolo (riscaldamento). In tali condizioni verrà inserita l'utenza allacciata (caldaia o altro) come da esempio:

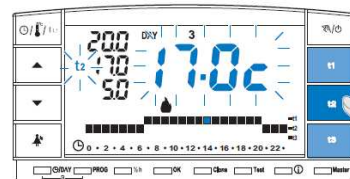
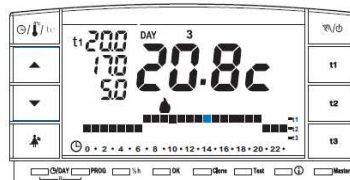
Set di temperatura	Riscaldamento in funzione con temperatura ambiente
t1 - Comfort = 20,0	inferiore a 20,0°C
t2 - Economy = 17,0	inferiore a 17,0°C
t3 - Assenza = 5,0 (escludibile)	inferiore a 5,0°C

Il funzionamento dell'utenza verrà segnalato dalla scritta **ON** e dal simbolo lampeggianti.

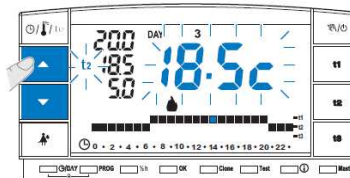


MODIFICA DELLE TEMPERATURE DI SET: COMFORT (t1), ECONOMY (t2) ED ASSENZA (t3)

Nell'eventualità le temperature prefissate: **t1** = 20,0°C, **t2** = 17,0°C, **t3** = 5,0°C (per inverno) non soddisfino le Vostre necessità, si potranno modificare a piacimento, da +4°C a +39°C, premendo i relativi tasti.



Premere il tasto (**t1** o **t2** o **t3**) corrispondente al set di temperatura che si desidera modificare: il corrispondente indice di temperatura (**t1** o **t2** o **t3**) e le cifre centrali grandi lampeggiano (le cifre centrali grandi lampeggianti indicheranno la temperatura di set impostata).



Entro 8 secondi modificare la temperatura selezionata utilizzando i tasti ▲▼; ad ogni impulso corrisponde una variazione di 0,5°C. Le temperature così fissate saranno il nuovo riferimento del relativo set di temperatura (per tutti i programmi).

Il cronotermostato consente valori di temperatura che soddisfino le seguenti condizioni:
t1 maggiore o uguale a **t2** maggiore o uguale a **t3**
t3 maggiore o uguale a **t2** maggiore o uguale a **t1**

FUNZIONAMENTO MANUALE

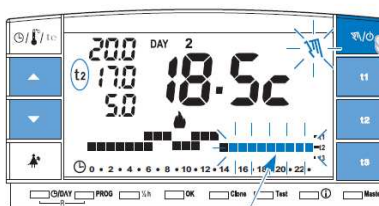
Sono impostabili 2 modalità di funzionamento manuale, con sospensione del programma in corso.

FUNZIONAMENTO MANUALE TEMPORANEO

- Premere brevemente il tasto "M/O": appare, lampeggiante, il simbolo "M/O" e il livello di temperatura in corso viene applicato alle restanti ore del giorno.
- Durante il funzionamento manuale è possibile impostare il livello di temperatura desiderato premendo i tasti **t1** o **t2** o **t3** e/o impostare il set di temperatura desiderato premendo direttamente i tasti ▲▼.

Il funzionamento manuale temporaneo cessa automaticamente alla mezzanotte del giorno corrente.

- Per uscire anticipatamente dal funzionamento manuale temporaneo premere brevemente il tasto "M/O", il simbolo lampeggiante "M/O" scompare e sul display apparirà la scala termica del giorno in corso, secondo il programma in funzione prima dell'inserimento del funzionamento in manuale temporaneo.



funzionamento manuale temporaneo